

济南市莱芜区人民政府

莱芜政字〔2026〕1号

济南市莱芜区人民政府 关于印发济南市莱芜区噪声敏感建筑物 集中区域划分方案（试行）的通知

各功能区管委会，各街道（镇）办事处（人民政府），区政府各部门，区直各企事业单位：

《济南市莱芜区噪声敏感建筑物集中区域划分方案（试行）》已经区政府同意，现印发给你们，请结合实际，认真组织实施。

济南市莱芜区人民政府

2026年1月4日

（联系方式：王咨予，联系电话：77996936）

（此件公开发布）

莱芜区噪声敏感建筑物集中区域划分方案

(试行)

一、划分依据

(一) 法律法规及规章

《中华人民共和国环境保护法》

《中华人民共和国噪声污染防治法》

《山东省环境噪声污染防治条例》

(二) 相关标准及政策性文件

《声环境质量标准》(GB3096—2008)

《声环境功能区划分技术规范》(GB/T15190—2014)

《城市用地分类与规划建设用地标准》(GB 50137—2011)

《土地利用现状分类》(GB/T 21010—2017)

《“十四五”噪声污染防治行动计划》(环大气〔2023〕1号)

《山东省“十四五”噪声污染防治行动计划》(鲁环发〔2023〕18号)

《济南市噪声污染防治实施方案(2024—2025年)》(济环发〔2024〕1号)

《济南市声环境功能区划方案》(济政办字〔2023〕41号)

《山东省生态环境厅关于推动开展噪声敏感建筑物集中区域

划定和管理试点工作的通知》（鲁环便函〔2025〕865号）

二、术语和定义

（一）噪声敏感建筑物

噪声敏感建筑物是指用于居住、科学研究、医疗卫生、文化教育、机关团体办公、社会福利等需要保持安静的建筑物。

（二）噪声敏感建筑物集中区域

用于居住、科学研究、医疗卫生、文化教育、机关团体办公、社会福利等建筑物为主的区域，划定为噪声敏感建筑物集中区域。

三、划分过程

（一）划分原则

1. 噪声敏感建筑物集中区域划定与声环境功能区进行有效衔接，划分范围为1类和2类声环境功能区（含相邻交通干线两侧执行4a、4b声环境质量标准的区域）。

2. 以城市建设现状为基础进行划分，同时结合建筑物的使用功能，辅助结合规划。

3. 噪声敏感建筑物集中区域划分应便于促进噪声管理，综合考虑噪声敏感建筑物占地面积、噪声污染影响范围和程度等因素。

（二）划分方法

1. 以声环境功能区划分结果为基础，结合高分辨率的遥感影像图进行划分。

2. 对于 1 类、2 类声环境功能区区域范围内用地，剔除商业金融、集市贸易、工业生产、仓储物流、公用设施、交通设施等用地，一定规模的湖库、公园、绿地、空地等非敏感建筑物，其余区域划定为噪声敏感建筑物集中区域。

3. 临街的独立商业应剔尽剔（商住一体的沿街底商除外）。

4. 将非交通干线分隔的多个相邻区域合并为一个连片噪声敏感建筑物集中区域。其中，非交通干线可作为集中区域内部道路纳入面积统计。

5. 充分利用行政边界、交通干线（次干路及以上级别）、公园绿地、河流湖泊、自然地形等作为边界。

6. 单个噪声敏感建筑物集中区域面积原则上不小于 0.1 平方公里。

（三）划分结果

本次共划定敏感建筑物集中区域 65 块，面积 16.45 平方公里，占莱芜区 1 类和 2 类声功能区面积的 26.78%，占莱芜区总面积的 0.94%。详见附图和附表。

四、实施要求

（一）管理要求

噪声敏感建筑物集中区域的管理按照《中华人民共和国噪声污染防治法》第十四条、第三十五条、第四十一条、第四十二条、第四十三条、第四十五条、第四十六条、第六十四条、第七十条、第七十四条、第七十七条、第七十八条、第八十二条的规

定执行。

（二）管理附则

1. 针对噪声敏感建筑物集中区域，若周边存在一定规模的施工工地，则该范围按照噪声敏感建筑物集中区域有关要求进行管理。当施工工地完成施工，周边范围内噪声敏感建筑物不再受施工噪声影响，相应管理要求自动取消。

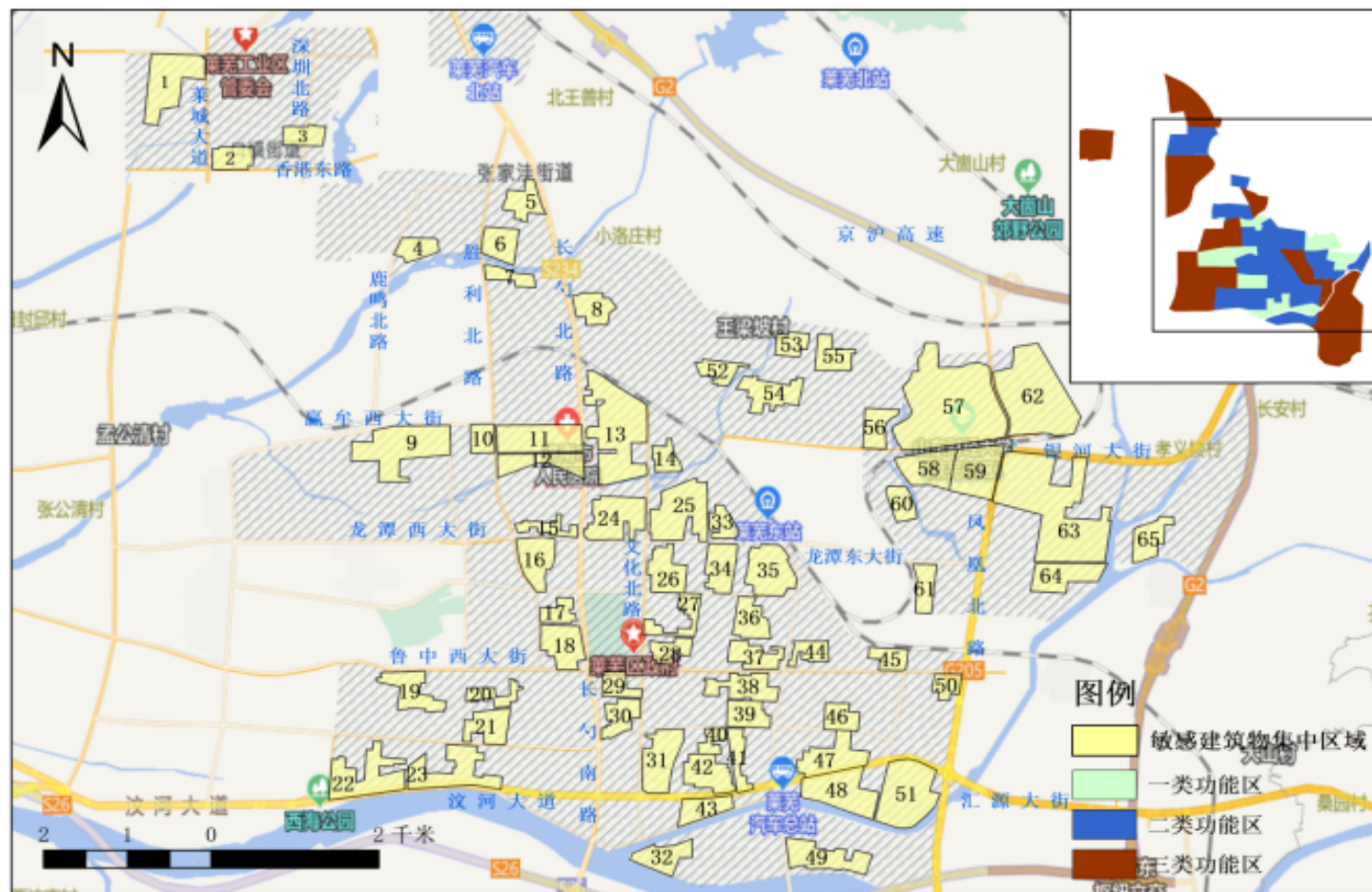
2. 在噪声敏感建筑物集中区域内，除下列情形外，禁止使用高音广播喇叭：发生抢险、抢修、救灾等紧急情况的；举办经依法批准的文化、体育、庆典等社会活动的；各类学校（含幼儿园）开展教学相关活动的。

3. 噪声敏感建筑物集中区域管理职责分工按照《济南市人民政府关于印发〈中华人民共和国噪声污染防治法〉部分条款部门职责分工清单（试行）的通知》（济政字〔2024〕72号）执行。

（三）其他

根据本区用地规模、性质或控制性详细规划变化情况，适时对噪声敏感建筑物集中区域实施动态修编。

莱芜区噪声敏感建筑物集中区域分布图



注：附图中噪声敏感建筑物集中区域编号对应附表编号数字。

附件

莱芜区噪声敏感建筑物集中区域统计清单

编号	区域名称	区域边界	面积 (km ²)
LW-1	济南市莱芜职业中等专业学校等区域	东：东干渠一口镇南街—济南市莱芜职业中等专业学校东侧—汇林大街—欣城佳苑东侧边界 南：欣城佳苑南侧边界 西：济南市莱芜职业中等专业学校西侧边界西侧道路 北：吐丝口西路	0.45
LW-2	雍和园等区域	东：雍和园东侧边界 南：雍和园南侧边界 西：雍和园西侧边界 北：雍和园北侧边界	0.16
LW-3	吐丝口小学—杨柳岸颐和府等区域	东：龙马河西路 南：杨柳岸颐和府南侧边界—吐丝口小学南侧边界 西：吐丝口小学西侧边界 北：吐丝口小学北侧边界—深圳南路—杨柳岸颐和府北侧边界	0.14
LW-4	浦江水岸等区域	东：浦江水岸东侧 南：浦江水岸南侧 西：鹿鸣北路 北：浦江水岸北侧	0.12
LW-5	浦江和韵—翠河新村等区域	东：长勺北路 南：鲁矿第二小学南侧边界—浦江和韵南侧边界—凤凰花苑东侧、南侧、西侧边界—三星嘉苑南侧、西侧边界—浦江和韵南侧边界 西：浦江和韵西侧边界 北：东升路—振兴路—老鲁矿路	0.16
LW-6	胜利佳苑—张家洼新村等区域	东：张家洼新村东侧边界东侧道路 南：沿河路 西：胜利北路 北：胜利佳苑北侧边界北侧道路	0.17

编号	区域名称	区域边界	面积 (km ²)
LW-7	绿水华亭等区域	东：绿水华亭东侧边界 南：绿水华亭南侧边界 西：胜利北路 北：华电街	0.10
LW-8	天泰绿城— 莱新花苑等区域	东：莱新花苑东侧边界 南：莱新花苑南侧边界 西：莱新花苑西侧边界—天泰绿城南侧、西侧边界 北：天泰绿城北侧、东侧边界—莱新花苑北侧边界	0.16
LW-9	莱芜恒大名都— 同心家园等区域	东：北坛北路 南：雪湖大街—雪湖家园东侧、南侧、西侧边界—雪湖大街 西：雪湖大街—同德家园北侧边界—鹿鸣北路 北：嬴牟西大街	0.52
LW-10	香舍花都等区域	东：胜利北路 南：雪湖大街 西：香舍花都西侧边界 北：嬴牟西大街	0.11
LW-11	福莱佳园— 济南市人民医院 南院区等区域	东：长勺北路 南：雪湖大街 西：胜利北路 北：嬴牟西大街	0.36
LW-12	嘉润庄园— 莲河学校等区域	东：长勺北路 南：中央华府南侧道路 西：胜利北路 北：雪湖大街	0.21
LW-13	莱芜凤城高级中学 —书香美域— 安泰首府等区域	东：文化北路（除颐高电子商务产业园） 南：莲河北侧沿岸 西：兴隆街—雪湖大街—颐高公馆西侧边界—莱城电厂新村南侧、西侧、北侧边界—凤城高级中学西侧边界—书香美域南侧、西侧边界 北：辛泰线铁路	0.70

编号	区域名称	区域边界	面积 (km ²)
LW-14	文化北路 88 号— 雅居苑小区等区域	东：阳光佳园东侧边界—文化北路 88 号东侧边界—雅居苑小区北侧、东侧边界 南：雅居苑小区南侧边界 西：雅居苑小区西侧边界—文化北路 88 号南侧、西侧边界 北：文化北路 88 号北侧边界—阳光佳园西侧、北侧边界	0.10
LW-15	芙蓉花园— 龙凤苑北区等区域	东：玫瑰花园东侧边界—芙蓉花园东侧边界 南：龙潭西大街—山子后路—龙凤苑北区南侧边界 西：龙凤苑北区西侧边界 北：龙凤苑北区北侧边界—润泰苑北侧边界—富康园小区北侧边界—七零九小区西侧、北侧、东侧边界—富康园小区东侧边界—芙蓉花园北侧边界—玫瑰花园西侧、北侧边界	0.10
LW-16	都市花园等区域	东：都市花园小区东侧、南侧边界—莱芜区实验幼儿园都市花园分园东侧边界—都市花园小区东侧边界 南：汶源西大街 西：胜利北路 北：龙潭西大街—都市花园小区东侧边界	0.23
LW-17	呈瑞小区等区域	东：富华园东侧、南侧边界—呈瑞小区东侧边界—怡馨园北侧、东侧、南侧边界—呈瑞小区东侧边界 南：呈瑞大街 西：莱芜区胜利小学西侧边界 北：莱芜区胜利小学北侧边界—北埠小区北侧边界—富华园西侧、北侧边界—合众家园北侧边界—富华园北侧边界	0.10
LW-18	公园道壹号等区域	东：长勺北路 南：莱芜第十七中学南侧、西侧边界—供电公司宿舍南侧、西侧边界—大鑫·和顺花园南侧边界 西：大鑫·和顺花园西侧边界 北：呈瑞大街	0.24
LW-19	泰悦盛景小区— 泰钢东门家属院等 区域	东：泰钢宿舍东侧、南侧边界—矿煤阳光花园北侧、东侧边界 南：矿煤阳光花园南侧边界 西：矿煤阳光花园西侧边界—泰悦盛景小区南侧边界—泰钢宿舍南侧、西侧边界 北：鲁中西大街	0.22

编号	区域名称	区域边界	面积 (km ²)
LW-20	红星佳苑— 西关小学等区域	东：馨苑小区北侧、东侧边界—畜牧局1号楼北侧、东侧、南侧边界—原市国土资源局南院宿舍楼4号楼东侧边界—原市检察院宿舍楼东侧边界 南：原市检察院宿舍楼南侧边界—凤阳路—鹏泉西大街—西关小学西侧边界—南园街 西：红星佳苑西区西侧边界 北：红星佳苑西区北侧边界—红星佳苑东区北侧、东侧边界—南园街—凤阳路	0.11
LW-21	济南市莱芜 实验中学—德馨园 小区等区域	东：凤阳路 南：凤城西大街—济南市莱芜实验中学西侧边界—西关社区安置二期南侧边界—交运苑楼东侧边界—凤城西大街 西：北坛南路 北：西关社区安置二期西侧、北侧边界—鹏泉西大街	0.19
LW-22	汶河名邸— 舜和旺园等区域	东：鹿鸣街 南：汶河大道 西：新甫南路 北：望海华城北侧、东侧边界—济南市莱芜特殊教育学校北侧边界—西秀大街—西秀苑西侧边界—幸福家园西侧、北侧边界—西秀园西侧、北侧、东侧边界—书香家园北侧边界—济南市莱芜师范附属小学北侧、东侧、南侧边界—书香家园南侧边界—西秀大街中心路—西秀大街	0.37
LW-23	三三公寓— 济南市莱芜 第二中学等区域	东：凤阳路 南：汶河大道 西：鹿鸣街 北：师驤园小区北侧、东侧边界—西关街—顺河老一中小区西侧边界—建安集团宿舍南侧、西侧边界—凤城西大街—红楼巷小区东侧边界—顺河燕喜街6、7、8号楼北侧、东侧、南侧边界—红楼巷小区东侧边界—西关街	0.35
LW-24	御花园— 中国铁建赢兴园等 区域	东：文化北路（除城发广场） 南：龙潭西大街（除城发广场）—北苑小区西侧边界—御花园小区南侧、东侧边界—龙潭小区东侧边界—龙潭西大街 西：中国铁建赢兴园西侧、北侧边界—御花园小区西侧边界 北：朝阳南街	0.33

编号	区域名称	区域边界	面积 (km ²)
LW-25	清馨园— 莲河小区等区域	东：花园北路 南：龙潭东大街—莱芜区城乡交通运输局西侧边界—税务局宿舍南侧、西侧边界—清馨园西侧边界—金税家园南侧边界—龙腾街—龙潭东大街 西：莱芜区政务服务大厅西侧、北侧边界—清馨园西侧、北侧边界—清馨园西侧边界 北：朝阳南街—清馨园社区莲河小区东侧边界—济南市气象局气象服务处北侧边界	0.42
LW-26	金地凯旋城等区域	东：龙兴街—金地凯旋城北侧边界—金地凯旋城东侧边界近邻道路 南：汶源东大街 西：金地凯旋城西侧边界—济南市莱芜区市场监督管理局南侧、西侧、北侧边界—莱芜区教师村西侧边界 北：莱芜区教师村北侧边界	0.22
LW-27	孙花园小区— 政府机构等区域	东：花园北路 南：汶阳大街 西：文化北路—陈毅中学北侧、东侧边界—汶阳大街北侧道旁建筑物群北侧边界—莱芜第二实验小学西侧、北侧边界—莱芜世纪协和医院西侧边界—济南市公安局交通管理支队莱芜区大队南侧、西侧边界—济南市公安局交通管理支队莱芜区大队宿舍楼西侧边界—孙花园小区西侧边界 北：汶源东大街	0.15
LW-28	兰馨园等区域	东：兰馨园东侧边界 南：兰馨园南侧边界 西：兰馨园西侧边界 北：兰馨园北侧边界—济南市第二机关幼儿园北侧边界—兰馨园北侧边界	0.12
LW-29	新东方华庭等区域	东：康乐街—东方红社区北侧、东侧边界 南：鹏泉西大街 西：新东方华庭西侧边界—正顺红石广场西侧边界 北：鲁中西大街	0.11

编号	区域名称	区域边界	面积 (km ²)
LW-30	济南市莱芜 实验学校—东方红 家园等区域	东：文化南路（除金莱广场） 南：凤城西大街（除金莱广场）—公路局宿舍南侧边界 西：公路局宿舍西侧、北侧边界—莱芜发电总厂莱城宿舍东区西侧、北侧边界—济南市莱芜 实验学校西侧边界—东方红家园西侧边界 北：鹏泉西大街	0.16
LW-31	天晟·上府文园 —华冠园等区域	东：花园南路—青草河西侧沿岸 南：华冠园南侧边界 西：文化南路—丽景花园北侧边界—天晟·上府文园西侧边界—华阳小区南侧、西侧边界 北：华阳小区北侧边界—教师楼小区西侧边界—凤城东大街	0.30
LW-32	绿叶岛等区域	东：绿叶岛东侧边界 南：绿叶岛南侧边界 西：绿叶岛西侧边界 北：绿叶岛北侧边界	0.19
LW-33	花园学校— 戴花园温馨家园等 区域	东：戴花园温馨家园东侧边界 南：戴花园温馨家园南侧边界—戴花园（三区）南侧边界 西：戴花园（三区）西侧边界—戴花园（三区）东侧边界近邻道路—幸福西街—花园北路— 花园学校北侧边界—华育园小区西侧边界 北：华育园小区北侧边界	0.11
LW-34	清水湾— 芳馨园小区等区域	东：清水湾东侧边界—芳馨园小区东侧边界—华澳幼儿园东侧边界—芳馨园小区东侧边界 南：芳馨园小区南侧边界—朝阳小区南侧边界 西：朝阳小区西侧边界—芳馨园小区西侧边界 北：龙潭东大街	0.21
LW-35	任花园等区域	东：大桥北路（除道旁商户） 南：赢牟家园南侧边界—幸福里东侧边界—汶源东大街—任花园南区西侧边界—吕花园社区 南侧边界 西：吕花园社区西侧边界—吕花园二区西侧边界 北：吕花园二区北侧边界—青河龙都西侧边界—龙潭东大街	0.32

编号	区域名称	区域边界	面积 (km ²)
LW-36	吕花园小区等区域	东：吕花园小区东侧边界—吕花园居民小区东侧边界近邻道路—莱芜战役纪念馆北侧、东侧边界 南：汶阳大街—凤城街道青水社区卫生服务中心西侧边界—妇保院家园南侧边界 西：妇保院家园西侧边界（除道旁商户）—市政小区西侧边界（除道旁商户）—吕花园小区西侧边界（除道旁商户） 北：汶源东大街	0.18
LW-37	孟花园万福小区— 莱芜汶源学校等 区域	东：大桥北路 南：诚信小区南侧边界—再生资源宿舍东侧边界—鲁中东大街—阳光美郡西侧边界—孟花园万福小区南侧边界 西：万福北路 北：汶阳大街—阳光美郡北区东侧边界—莱芜汶源学校北侧、东侧边界—瑞城名座北侧边界—建安小区西侧、北侧边界	0.18
LW-38	东方明珠花园— 舜景东郡等区域	东：舜景东郡东侧边界近邻道路—邮电小区北侧边界—大桥南路 南：鹏泉东大街—邮电小区西侧边界—万福园小区南侧边界—东方明珠花园东侧边界—鹏泉东大街 西：诚信路—中国人民银行莱芜区分行宿舍南侧边界—董花园新村宿舍东侧、南侧、西侧边界—莱商银行宿舍1号楼西侧、北侧、东侧边界—董花园新村宿舍北侧边界—鑫融小区北侧边界—诚信路 北：鲁中东大街（除快乐学堂新概念英语、博大教育所在建筑）	0.22
LW-39	新汶矿业职工大学— 赢兴嘉园（建设中）等区域	东：赢兴嘉园东侧边界 南：凤城东大街 西：万福南路 北：鹏泉东大街	0.16

编号	区域名称	区域边界	面积 (km ²)
LW-40	凤城家园等区域	东：万福南路—凤城家园南侧边界—兴园巷—玉泉巷小区东侧边界 南：长青街 西：玉泉街—花溪街—凤城家园西侧边界 北：凤城东大街	0.08
LW-41	故事小区西区— 万福莱公馆等区域	东：振兴佳苑东侧边界—万福莱公馆北侧、东侧边界—粮店街—故事小区西区东侧边界 南：汶河大道 西：万福南路 北：凤城东大街	0.13
LW-42	赢兴花苑（建设中） —景宏皇庭港湾等 区域	东：景宏皇庭港湾东侧边界—福顺小区东侧边界 南：福顺小区南侧、西侧边界—景宏皇庭港湾南侧边界 西：景宏皇庭港湾西侧、北侧边界—赢兴花苑西侧边界 北：赢兴花苑北侧、东侧边界—景宏皇庭港湾北侧边界	0.23
LW-43	秀水佳苑等区域	东：秀水佳苑东侧边界 南：顺河北街 西：花园南路 北：汶河大道	0.16
LW-44	大桥小区— 锦桥花园等区域	东：锦桥花园东侧边界 南：锦桥花园南侧边界—大桥社区南侧、西侧边界—锦祥佳苑南侧边界—东岳小区东侧、南侧边界 西：东岳小区西侧边界 北：汶阳大街	0.11
LW-45	中梁鲁中首府等 区域	东：中梁鲁中首府东侧边界 南：中梁鲁中首府南侧边界 西：中梁鲁中首府西侧边界 北：中梁鲁中首府北侧边界	0.11

编号	区域名称	区域边界	面积 (km ²)
LW-46	赢城家园— 营中赢小区等区域	东：营中赢小区东侧边界 南：凤城东大街 西：丙纶厂宿舍西侧边界—赢城家园西侧边界—凤城名邸西侧边界 北：鹏泉东大街—凤城名邸东侧边界—营中赢小区北侧边界	0.13
LW-47	汶水花园北区— 程故事社区等区域	东：汶河苑东侧边界 南：汶河大道 西：故事步行街—故事小区1号楼南侧边界—故事小区西侧、北侧边界—故事步行街 北：同心街—兴宇华府西侧、北侧、东侧边界—汶河苑北侧边界	0.28
LW-48	汶水花园南园— 上海明珠花园等 区域	东：上海明珠花园东侧边界—水岸华庭北侧边界—原山路 南：滨河西路 西：一品巷 北：汶河大道	0.37
LW-49	站里汶水源社区— 月泊湖庄园等区域	东：站里汶水源社区东侧边界 南：汉江大街 西：大桥南路 北：官场佳苑北侧边界附近道路—官场佳苑东侧边界—月泊湖庄园北侧、东侧边界—汶之源社区北侧边界—站里汶水源社区西侧、北侧边界	0.28
LW-50	兴宇凤栖园等区域	东：凤凰北路 南：兴宇凤栖园南侧边界 西：兴宇凤栖园西侧边界 北：鲁中东大街	0.09
LW-51	中洋·和天下一 仁和花园等区域	东：中洋·和天下东侧边界—仁和花园A区北侧边界—滨河西路 南：滨河西路 西：原山路 北：汇源大街	0.50

编号	区域名称	区域边界	面积 (km ²)
LW—52	水岸花园等区域	东：水岸花园东侧边界 南：水岸花园南侧边界 西：水岸花园西侧边界 北：水岸花园北侧边界	0.12
LW—53	崔梁坡小区等区域	东：康园东侧边界—崔梁坡小区东侧边界 南：崔梁坡小区南侧边界 西：崔梁坡小区西侧边界 北：崔梁坡小区北侧边界—康园北侧边界	0.11
LW—54	三官庙嘉苑— 西十字社区等区域	东：三官庙嘉苑东侧边界 南：三官庙嘉苑南侧边界—兴字·君樾南侧边界—西十字社区南侧边界—码头新苑南侧边界 西：码头新苑西侧边界 北：码头新苑北侧边界—西十字社区北侧边界—兴字·君樾北侧边界—三官庙嘉苑北侧边界	0.23
LW—55	香山名郡等区域	东：香山名郡东侧边界（除16号楼） 南：香山名郡南侧边界 西：香山名郡西侧边界—瑞园小区西侧边界 北：瑞园小区北侧、东侧边界—文昌街	0.15
LW—56	望族公馆— 博雅新苑等区域	东：望族公馆东侧边界—博雅新苑东侧边界 南：山财大街 西：香山路 北：望族公馆北侧边界	0.15
LW—57	山东财经大学燕山 学院（莱芜校区） —莱芜世纪城等 区域	东：凤凰北路 南：山财大街 西：跨世纪幼儿园西侧边界—莱芜世纪城西侧边界—文昌街—御璟花园西侧边界 北：御璟花园北侧、东侧边界—山东财经大学燕山学院（莱芜校区）北侧边界—莱芜文化体育中心北侧边界	1.21

编号	区域名称	区域边界	面积 (km ²)
LW-58	龙兴花园— 河汇园等区域	东：马鞍山路 南：汶水大街 西：莲河东侧沿岸 北：辛泰线铁路	0.27
LW-59	凤凰路以西— 汶水大街以北区域	东：凤凰路 南：汶水大街 西：马鞍山路 北：辛泰铁路	0.34
LW-60	星空喜悦府— 莱芜香山学校等 区域	东：莲河西侧沿岸 南：莱芜香山学校南侧边界 西：莱芜香山学校西侧边界—星空喜悦府西侧边界 北：汶水大街	0.12
LW-61	中和小区— 益丰园小区等区域	东：马鞍山路 南：苍龙泉大街 西：原山路 北：龙潭东大街	0.14
LW-62	莱芜职业技术学院 —莱芜技师学院等 区域	东：莱芜职业技术学院东侧边界 南：莱芜职业技术学院南侧边界—山财大街 西：凤凰北路 北：莱芜技师学院北侧边界—莱芜职业技术学院北侧边界	0.81
LW-63	山东省济南市莱芜 第一中学— 滨河花苑等区域	东：北孝义社区东侧边界—汶水大街—济南市莱芜实验幼儿园西侧、北侧、东侧边界—汶水大街—滨河西路 南：龙潭东大街 西：黄山路—汶水大街—凤凰路 北：银河大街—莱芜一中家属院（银河花苑）东侧边界—北孝义社区北侧、西侧边界—银河大街	1.15

编号	区域名称	区域边界	面积 (km ²)
LW—64	莱芜碧桂园·天樾 —济南市莱芜区 滨河小学等区域	东：济南市莱芜区滨河小学东侧、南侧边界—西侧道路 南：飞泉街 西：黄山路 北：龙潭东大街	0.25
LW—65	怡和缘等区域	东：凤起玉鸣小区东侧、南侧边界—怡和缘东侧边界 南：龙潭东大街 西：怡和缘西侧边界 北：怡和缘北侧边界—凤起玉鸣小区北侧边界	0.17

